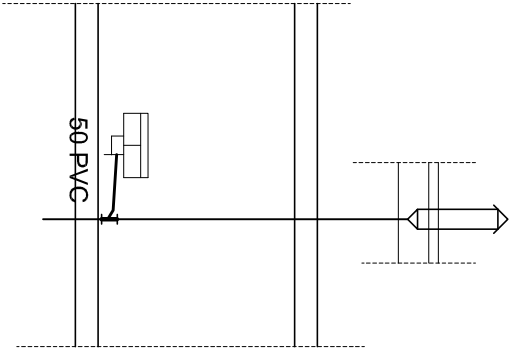
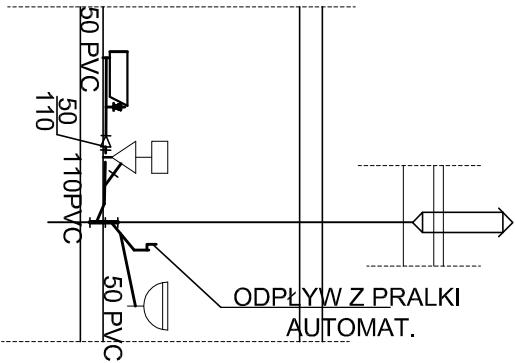


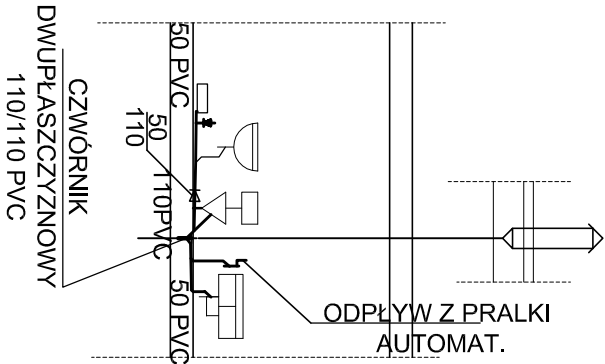
K1, K4, K9



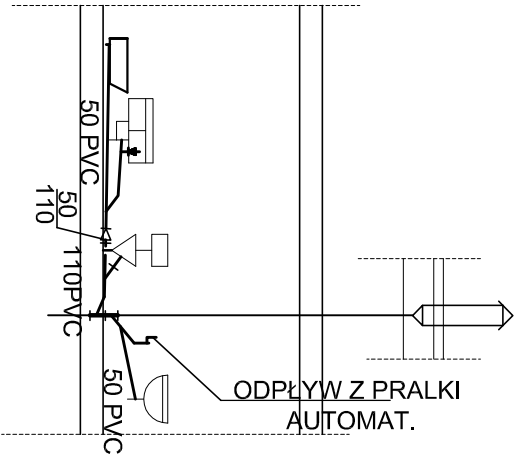
K2, K5, K8, K12



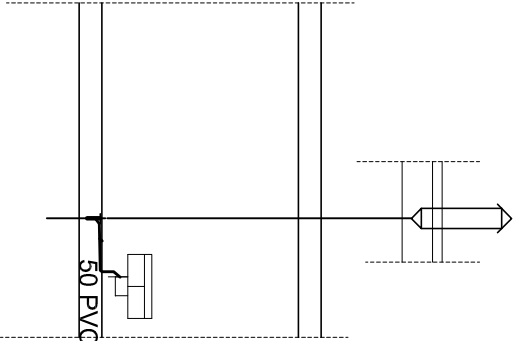
K3, K10



K6, K7



K11



✦ ZAWÓR NAPOWIETRZAJĄCY DN 50

SYFONY ZLEWOZMYWAKOWE Z
PODŁĄCZENIEM ODPŁYWU ZE
ZMYWARKI

AKPB ARCHITEKCI		60-566 P O Z N A Ń, ul. Szamotulska 82/8
P I O T R B A R T O S I K		Kiel (61) 8 417 593, e-mail: akpb@architekci.pl
INWESTOR:	CZERWONACKIE TOWARZYSTWO BUDOWNICTWA SPOŁECZNEGO sp.z.o.o.	62 - 028 Koziegłowy, os. Leśne 24 C
LOKALIZACJA:	OSIEDLE CZTBŚ W KOZIEGŁOWACH os. Leśne, budynek nr 24 działki nr 163/7, 107/68, 107/74, 107/81	budynek 24
NAZWA PROJEKTU:	ADAPTACJA PODDASZY NA CELE MIESZKALNE PRZEBUDOWA I ZMIANA SPOSOBU UŻYTKOWANIA	
FAZA PROJEKTU:	PROJEKT BUDOWLANO - WYKONAWCZY	
BRANŻA PROJEKTU:	PROJEKT INSTALACJI SANITARNYCH	
NAZWA RYSUNKU:	INSTALACJE WOD-KAN ROZWINIĘCIE INSTALACJI KANALIZACJI	SKALA: 1:100
PROJEKTANCI:	mgr inż. JERZY KACZKOWSKI UPR. 142/Pw/93	
SPRAWDZIŁ:	inż. Barbara Holajda upr. 13/89/Pw	
P O Z N A Ń, marzec 2014		3S